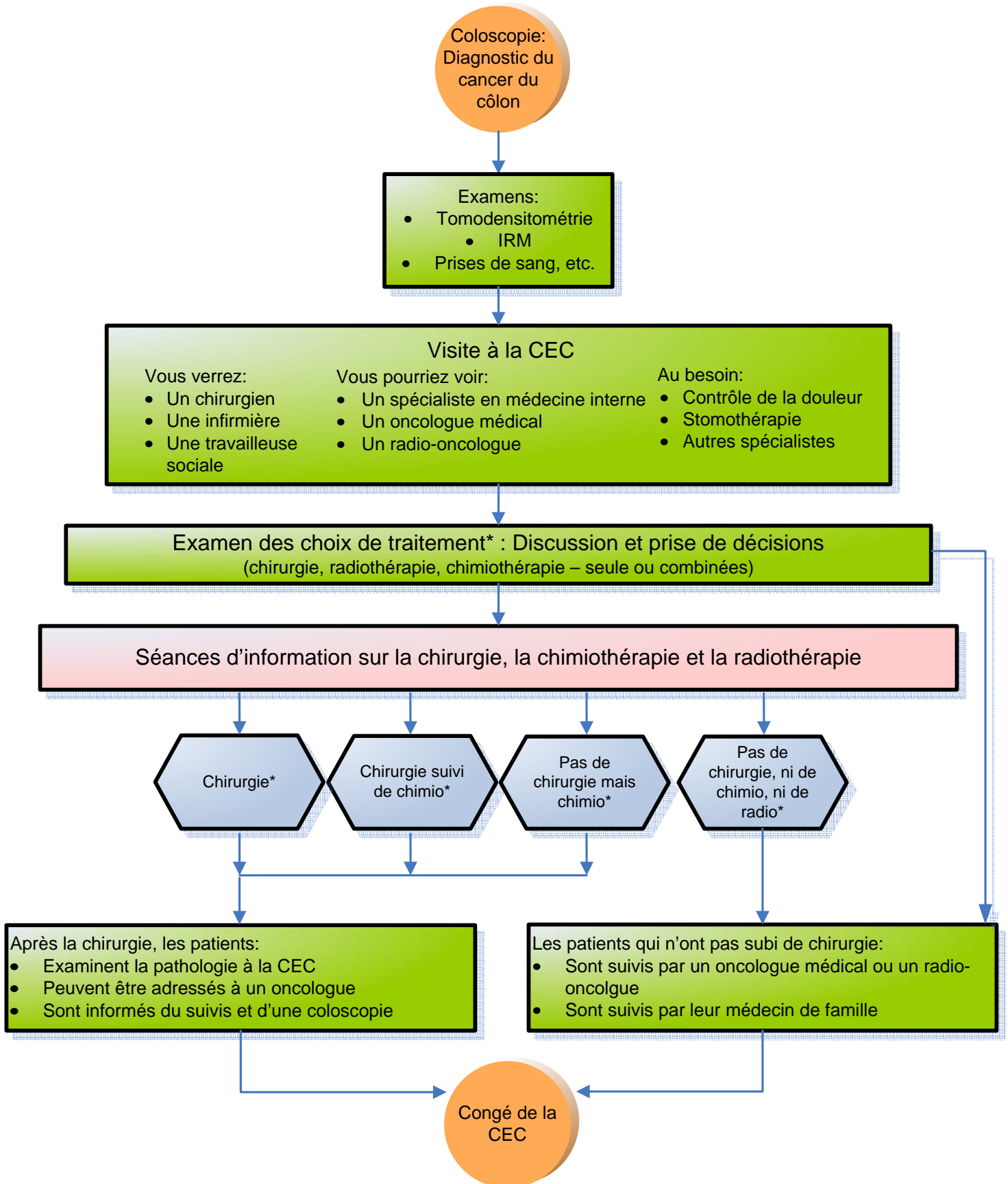


Cheminement des patients ayant le cancer du côlon

L'Hôpital d'Ottawa : Clinique d'évaluation du cancer (CEC)



Ce cheminement vise à aider les patients ayant le cancer du côlon, leur famille et les soignants à mieux comprendre ce qui les attend. Il peut y avoir certaines variations selon l'état de chaque patient.